



cod.KSI4104000.310

### perchè gemino IoT

• **perché** supporta la connettività 4G-LTE, la rete di quarta generazione per la trasmissione dati su rete mobile ad alta velocità fino a 10Mbit/s in download. La tecnologia 4G-LTE migliora le prestazioni e le comunicazioni con grande vantaggio sull'affidabilità dei collegamenti, la loro portata e l'alta velocità.

• **perché** l'installazione remotizzata rispetto alla scheda madre, permette di scegliere la posizione più idonea per la migliore ricezione del segnale di rete mobile. Collegato via Ethernet al router della piattaforma lares 4.0 ed alimentato PoE, la sua installazione non è vincolata dalla posizione occupata dalla centrale ma è volta a garantire la copertura ottimale del segnale.

• **perché** fornito nel suo contenitore di dimensioni estremamente compatte (140x102x30 mm), che implementa a bordo anche l'antenna interna, ne fanno un oggetto tecnologico moderno e al tempo stesso di design.

• **perché** comunica attraverso la rete IP: da un lato con la piattaforma lares 4.0, garantendo una velocità adeguata al traffico dati e alle comunicazioni sostenute dalle prestazioni offerte, e dall'altro lato, assicura un percorso ridondato rispetto al 4G-LTE per un back-up completo delle comunicazioni, in caso di guasto o di mancanza momentanea di copertura dalla rete 4G alla rete IP e viceversa.

• **perché** rappresenta la naturale evoluzione tecnologica del modulo Add-on 3G per il passaggio alla rete 4G-LTE, mantenendo le stesse funzionalità: configurazione da remoto da parte dell'Installatore da APP gratuita Ksenia PRO e dal servizio Ksenia SecureWeb, gestione da remoto da Utente Finale da APP gratuita lares 4.0, invio delle segnalazioni con protocollo SIA DC09, notifiche via SMS, e-mail, messaggi vocali e notifiche Push.

COME ORDINARE  
• KSI4104000.310 - PCBA

PARTI COMPRESSE  
• 1 comunicatore gemino IoT (PCBA)  
• 1 contenitore in plastica Slim  
• 1 Manuale di installazione

ACCESSORI  
• KSI4800005.300 - Kit antenna esterna 4G munita di staffa, con connettori e cavo da 10 m

CONFORMITÀ  
• Europa - CE, RoHS  
• EN50131 Grado 3 classe II  
• EN50136 Grado 3 classe II.

## Descrizione e funzionalità

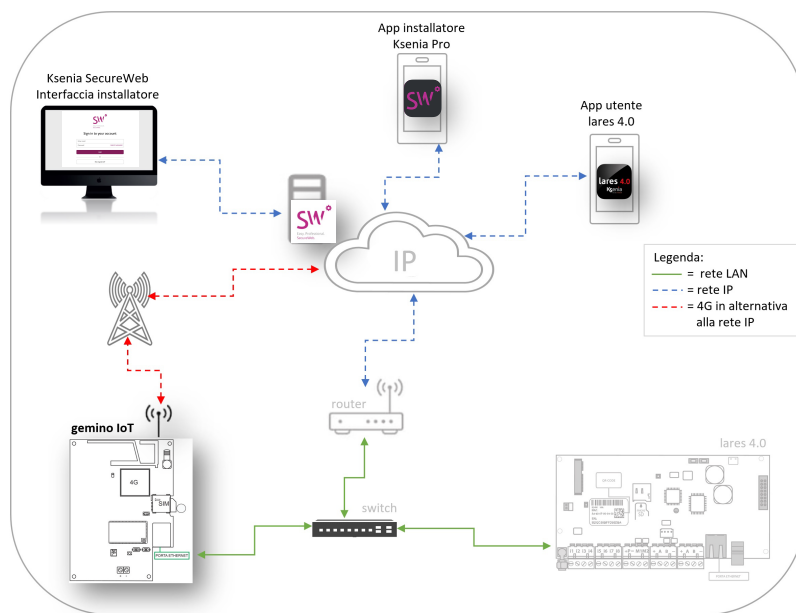
gemino IoT è un comunicatore IP che potenzia le capacità di comunicazione della piattaforma IoT lares 4.0 su due canali di trasmissione: Ethernet/IP (con protocollo proprietario) e rete dati 4G (con ricezione anche su bande 2G/GPRS). Nei casi in cui la lares 4.0 sia installata in siti con insufficiente copertura GSM, gemino IoT assicura che essa venga raggiunta dalla rete dati 4G oppure via Internet, in maniera trasparente sia per l'installatore che per l'utente finale. Mette a disposizione un canale dati ad alta velocità (fino a 10Mbit/s in download), in grado di fornire un backup completo della rete di comunicazione in caso di guasto o momentanea mancanza di copertura, dalla rete 4G alla rete IP-LAN e viceversa, garantendo una totale sicurezza delle comunicazioni e dei dati.

Di seguito le principali funzionalità:

- programmazione e gestione della piattaforma IoT lares 4.0;
- notifiche push al verificarsi di eventi;
- invio delle segnalazioni con protocollo digitale SIA DC09, con supervisione di canale e ricevitore (dual-path);
- video-verifica delle telecamere IP collegate in rete locale alla lares 4.0;
- facilitata gestione e sincronizzazione della messaggistica vocale (TTS Loquendo® di Nuance Communication®);
- supervisione e invio delle segnalazioni vocali e SMS al verificarsi di uno qualunque degli eventi programmati in centrale;
- controllo remoto dell'impianto tramite menu guidato vocale;
- alimentazione PoE 13W oppure 12 VDC.

## Architettura

gemino IoT fornisce un backup completo della rete di comunicazione dalla rete 4G alla rete IP-LAN e viceversa. E' prevista la configurazione di un solo dispositivo per centrale lares 4.0.



## Caratteristiche tecniche

Alimentazione	PoE 13W oppure 12 VDC
Assorbimento	PoE classe 3 (12,95W)
Linea GSM	Modulo SGM 4G Ublox
Velocità dati massima	10 Mbit/s in download, 5 Mbit/s in upload
Tempo massimo di trasmissione allarme vocale	10 sec.
Prestazioni sistema di trasmissione allarme vocale	SP2 - SP4 - DP3
Temperatura di funzionamento	-10 +55°C
Umidità	95%
Connettore antenna esterna	tipo SMA
Dimensioni scheda	92x113x20 mm (hxlxp)
Dimensioni ingombro massimo del contenitore	140x102x30 mm (hxlxp)
Peso	190 gr.